

**POWIATOWY URZĄD PRACY  
W ZŁOTOWIE**

**BIULETYN  
INFORMACYJNY  
POWIATOWEGO URZĘDU PRACY**

**Według stanu na koniec grudnia 2004 r.**

**Złotów**

**styczeń**

**2005 r.**

## RYNEK PRACY w IV KWARTALE 2004 r.

### 1. Poziom, stopa i dynamika bezrobocia.

**Ogólna liczba** zarejestrowanych bezrobotnych w Powiatowym Urzędzie Pracy w Złotowie na koniec grudnia 2004 roku wynosiła 6578 osób, w tym 3501 kobiet. W porównaniu ze stanem z końca września 2004 r. nastąpił wzrost liczby bezrobotnych o 485 osób czyli o 7,9 %.

Na przestrzeni IV kwartału 2004 r. liczba bezrobotnych, w stosunku do września, wzrosła we wszystkich jednostkach samorządowych, przy czym największy wzrost odnotowano w gminie Zakrzewo – 13,2 % oraz w gminie Jastrowie – 12,6 %. Najmniejszy wzrost bezrobocia odnotowano w gminie Tarnówka – 2,1 %.

Zmiany w poziomie bezrobocia w układzie gmin przedstawia tabela Nr 1.

**Z prawem do zasiłku** zarejestrowanych było na koniec grudnia 2004 r. 1401 osób (w porównaniu do stanu z końca września 2004 r. liczba ta uległa zwiększeniu o 186 osób), co stanowiło 21,3% ogółu zarejestrowanych.

Natomiast liczba bezrobotnych **bez prawa do zasiłku** wynosiła na koniec grudnia 2004 r. 5177 osób (w porównaniu do września 2004 r. liczba ta zwiększyła się o 299 osób), co stanowiło 78,7% ogółu zarejestrowanych.

**Stopa bezrobocia** do aktywnych zawodowo na koniec grudnia 2004 r. dla powiatu złotowskiego wynosiła 26,8 %, dla województwa wielkopolskiego 16,2 %, natomiast dla kraju wskaźnik ten wynosił 19,1 %.

**Liczba osób zarejestrowanych** w IV kwartale 2004 r. wynosiła łącznie 2411 osób. Z ogółu zarejestrowanych w IV kwartale 2004 r. po raz pierwszy zarejestrowało się 269 osób tj. 11,2%, po raz kolejny (od 1990 r.) 2142 osoby, tj. 88,8%. Wśród bezrobotnych nowo zarejestrowanych przeważały osoby, które pracowały zawodowo przed nabyciem statusu bezrobotnego - 2013 osób (83,5%). Dotychczas niepracujący stanowili 16,5% nowo zarejestrowanych bezrobotnych, ich liczba wynosiła 398 osób.

Liczba nowych rejestracji czyli tzw. „**napływ**” oraz wyłączeń z ewidencji tzw. „**odpływ**” w poszczególnych miesiącach analizowanego kwartału przedstawia się następująco:

	<b>N a p l y w</b>	<b>O d p l y w</b>
Październik	719	750
Listopad	927	695
Grudzień	765	481
Ogółem IV kwartał 2004 r.	2411	1926

W IV kwartale 2004 r. z ewidencji bezrobotnych **wylącono** 1926 osób. Wśród wyłączonych z ewidencji w IV kwartale 2004 r. - 936 osób podjęło pracę tj. ponad 48,6% ogółu wyrejestrowanych, z tego: pracę stałą 698 osób, roboty publiczne 169 osób, prace interwencyjne 69 osób.

Grupa osób wyłączonych z powodu nie potwierdzenia gotowości do pracy liczyła w IV kwartale 2004 r. 518 osób.

**Liczba osób poszukujących pracy** na koniec grudnia 2004 r. wynosiła 86 osób (w tym 46 osób niepełnosprawnych).

Osoby poszukujące pracy, znajdują się w rejestrach tut. Urzędu, lecz poza ewidencją bezrobotnych.

Na dzień 31 grudnia 2004 roku nie było w ewidencji osób bezrobotnych uprawnionych do pobierania **zasilku lub świadczenia przedemerytalnego**. Do końca lipca 2004 r. świadczenia przedemerytalne uregulowane były przepisami ustawy z dnia 14 grudnia 1994 r. o zatrudnieniu i przeciwdziałaniu bezrobociu (Dz. U. z 2003 r. nr 58 poz. 514 ze zm.), a ustalenia prawa do tych świadczeń i dokonywanie ich wypłaty należało do kompetencji powiatowych urzędów pracy. Od 1 sierpnia 2004 r. obowiązują nowe regulacje dotyczące przyznawania i wypłaty świadczeń przedemerytalnych wprowadzone ustawą z dnia

30 kwietnia 2004 r. o świadczeniach przedemerytalnych (Dz. U. nr 120, poz. 1252), na podstawie której przyznawanie oraz wypłatę zasiłków przejmuje Zakład Ubezpieczeń Społecznych.

Udział podstawowych grup bezrobotnych w ogólnej ich liczbie w odniesieniu do stanu z końca września 2004 r. przedstawiał się następująco:

	Stan na koniec	
	Września 2004	Grudnia 2004
Z ogólnej liczby bezrobotnych przypada na :		
- kobiety	53,9	53,2
- z prawem do zasiłku	19,9	21,3
- bez prawa do zasiłku	80,1	78,7
- zamieszkałych na wsi	53,0	53,0
- długotrwale bezrobotni	42,5	38,8

### **Struktura bezrobotnych**

Liczba **kobiet** zarejestrowanych na koniec grudnia 2004 r. wynosiła 3501 i w ogólnej liczbie bezrobotnych stanowiły one 53,2%.

W porównaniu do stanu z końca września 2003 r. wskaźnik ten zmniejszył się o 0,7 punktu procentowego.

Prawa do zasiłku nie posiadało 2927 kobiet, tj. 56,5% z ogółu zarejestrowanych bez prawa do zasiłku.

W strukturze wiekowej według stanu na koniec grudnia 2004 r. najliczniejszą grupę stanowią bezrobotni w wieku od 25-34 lat. W porównaniu do września 2004 r. liczba tych bezrobotnych zmniejszyła się o 13 %.

Jak wynika z poniższego zestawienia wśród bezrobotnych w dalszym ciągu dominują bezrobotni w wieku od 15 do 34 lat.

Udział procentowy tych młodych grup wiekowych wynosi 51,3% ogółu zarejestrowanych bezrobotnych.

Na koniec grudnia 2004 r. **struktura wiekowa** bezrobotnych przedstawiała się następująco:

<b>Bezrobotni wg wieku</b>	<b>Ogółem</b>	<b>% udział do ogółu zarejestrowanych</b>
15 - 24 lat	1634	24,8
25 - 34 lat	1741	26,5
35 - 44 lat	1419	21,6
45 - 54 lat	1550	23,6
55 lat i więcej	234	3,5

**Struktura bezrobotnych wg wykształcenia** przedstawia się następująco:

<b>Bezrobotni wg wykształcenia</b>	<b>Ogółem</b>	<b>% udział do ogółu bezrobotnych</b>
- wyższe	160	2,4
- policealne i średnie zawodowe	1532	23,3
- średnie ogólne	189	2,9
- zasadnicze zawodowe	2171	33,0
- gimnazjalne i niższe	2526	38,4

Bezrobotni o niskim poziomie wykształcenia ( zasadnicze zawodowe, gimnazjalne i niższe ) stanowią 71,4% ogółu zarejestrowanych.

**Struktura bezrobotnych wg stażu pracy** przedstawiała się następująco:

<b>Bezrobotni wg stażu pracy w przedziałach</b>	<b>Ogółem</b>	<b>% udział do ogółu bezrobotnych</b>
do 1 roku	796	12,1
od 1 do 5 lat	1808	27,5
od 5 do 10 lat	996	15,1
od 10 do 20 lat	1211	18,4
od 20 do 30 lat	773	11,8
30 lat i powyżej	72	1,1
bez stażu pracy	922	14,0

Biorąc pod uwagę wcześniejszy staż pracy, aktualnie bezrobotnych, najliczniejsze grupy na koniec grudnia 2004 r. stanowiły osoby pracujące od 1 do 5 lat – 39,6 %. Najmniej wśród bezrobotnych było osób posiadających 30 i więcej lat doświadczenia zawodowego (1,1%).

**Struktura bezrobotnych wg czasu pozostawania bez pracy na koniec grudnia 2004 r. przedstawiała się następująco (w miesiącach):**

<b>Bezrobotni wg czasu pozostawania bez pracy</b>	<b>Ogółem</b>	<b>% udział do ogółu bezrobotnych</b>
do 1 miesiąca	668	10,1
1 - 3	1308	19,9
3 - 6	980	14,9
6 - 12	1067	16,2
12 - 24	886	13,5
powyżej 24 m-cy	1669	25,4

Jak wynika z przedstawionych zestawień bezrobocie długotrwałe - powyżej 12 miesięcy nadal jest bardzo wysokie - 38,9 % ogólnej liczby bezrobotnych ( w porównaniu do stanu z końca września 2004 roku w grupie tej nastąpił spadek bezrobotnych o 3,6 punktu procentowego).

Największy procent długotrwałe bezrobotnych występuje w gminach: Lipka (46,5 %), Krajenka (43,6 %) oraz w gminie Tarnówka (43,3 %). Najniższy procent długotrwałe bezrobotnych występuje w gminie Jastrowie (34,8 %).

Długotrwałe bezrobocie częściej występuje wśród kobiet. Stanowią one 62,2 % osób pozostających bez pracy ponad 12 miesięcy .

Analogiczny odsetek dla mężczyzn wynosił 37,8 %.

## 2. Aktywizacja zawodowa bezrobotnych

### Oferty pracy

Liczba ofert pracy, którymi w IV kwartale 2004 r. dysponował tut. Urząd wynosiła 369.

W ogólnej liczbie zgłoszonych ofert pracy w IV kwartale 2004 r. :

- 114 pochodziło z sektora publicznego
- 228 dotyczyło pracy subsydiowanej
- 141 to oferty pracy niesubsydiowanej.

Liczba ofert wg jednostek samorządowych w IV kwartale 2004 r. przedstawiała się następująco:

m. Złotów	187
m. i g. Jastrowie	32
m. i g. Krajenka	70
m. i g. Okonek	27
gm. Lipka	12
gm. Tarnówka	5
gm. Zakrzewo	5
gm. Złotów	31
Ogółem:	369

## Podjęcia pracy

W okresie IV kwartału 2004 r. pracę podjęło 936 osób, tj. ponad 48,6% ogółu bezrobotnych wyłączonych z ewidencji w omawianym okresie.

Według rodzaju zatrudnienia przedstawia się to następująco:

	Liczba osób, które podjęły pracę	udział procentowy
- praca stała	698	74,6
- praca interwencyjna	69	7,4
- roboty publiczne	169	18,0

Na staż pracy w IV kwartale 2004 r. skierowano 51 osób.

Opracowała:

A. Jagodzińska

*Szczegółowe dane o bezrobociu w powiecie i w poszczególnych gminach powiatu złotowskiego w IV kwartale 2004 r. w odniesieniu do poprzedniego kwartału przedstawiają załączone tabele i wykresy.*

**DANE STATYSTYCZNE O SYTUACJI NA ZŁOTOWSKIM RYNKU PRACY  
NA KONIEC GRUDNIA 2004 r.**

**Tabela 1**

Jednostka	Liczba Bezrobotnych stan w końcu grudnia 2004	W tym :					Wzrost/spadek liczby bezrobotnych w stosunku do września 2004 r.
		Kobiety	Z prawem do Zasiłku	Bez prawa do zasiłku	Bezrobotni powyżej 12 miesięcy	Zamieszkali na wsi	
m. Złotów	1465	813	285	1180	538	0	+ 48
m. i g. Jastrowie	1392	689	325	1067	484	469	+ 176
Gm. Krajenka	665	386	133	532	290	311	+ 56
m. i g. Okonek	839	360	219	620	344	493	+ 25
gm. Lipka	634	333	123	511	295	634	+ 45
gm. Tarnówka	282	161	47	235	122	282	+ 6
gm. Zakrzewo	387	230	86	301	135	387	+ 51
gm. Złotów	914	529	183	731	347	914	+ 78
P o w i a t:	6578	3501	1401	5177	2555	3490	+ 485

**WYBRANE DANE Z DZIAŁALNOŚCI  
POWIATOWEGO URZĘDU PRACY W ZŁOTOWIE  
W IV KWARTALE 2004 ROKU**

**Tabela 2**

Jednostka a) IV kw. 2004 b) I-XII 2004	Bezrobotni zarejestrowani	Bezrobotni wyrejestrowani	Liczba bezrobotnych, którzy:					Liczba zgłoszonych ofert pracy
			Podjęli pracę	W tym:		Rozpoczęli Szkolenie		
				Prace interwencyjne	Roboty Publiczne			
m. Złotów	a)	685	634	238	7	20	93	187
	b)	2179	2348	1081	56	431	143	773
m. i g. Jastrowie	a)	447	271	148	0	7	30	32
	b)	1542	1634	786	20	22	49	188
m. i g. Krajanka	a)	246	190	113	36	11	32	70
	b)	795	895	532	40	41	47	148
m. i g. Okonek	a)	280	255	141	8	50	39	27
	b)	1038	1161	593	28	127	57	265
gm. Lipka	a)	192	147	91	2	37	16	12
	b)	612	692	350	5	78	24	67
gm. Tarnówka	a)	82	76	41	1	2	6	5
	b)	313	381	215	4	18	11	31
gm. Zakrzewo	a)	151	100	42	4	12	18	5
	b)	457	431	217	9	30	23	82
gm. Złotów	a)	328	250	122	5	20	49	31
	b)	1061	1135	572	39	50	75	118
P O W I A T:	a)	2402	1926	936	69	169	278	369
	b)	7988	8667	4346	201	497	429	1669

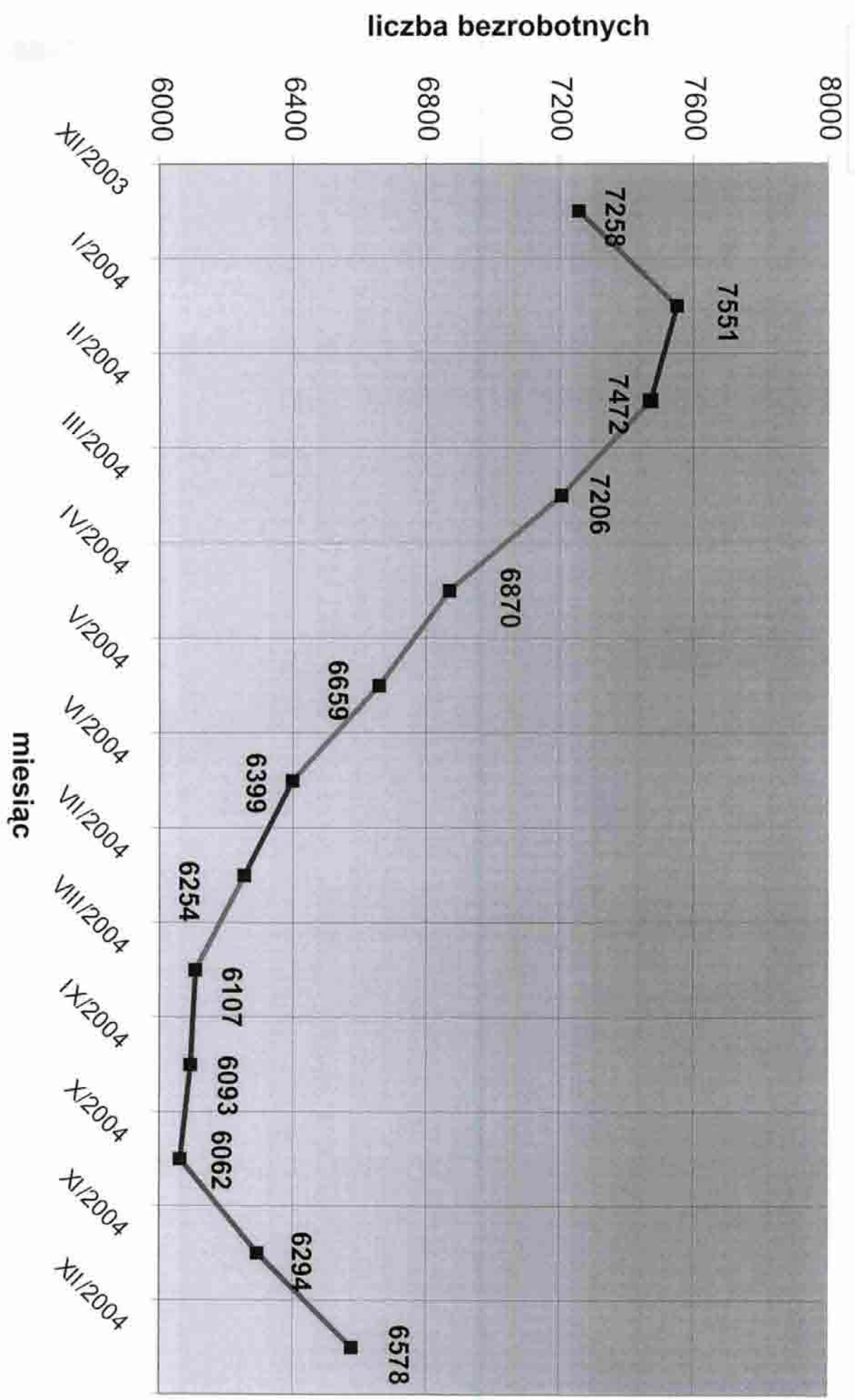
## ZMIANY NA RYNKU PRACY W POWIECIE ZŁOTOWSKIM

Tabela 6

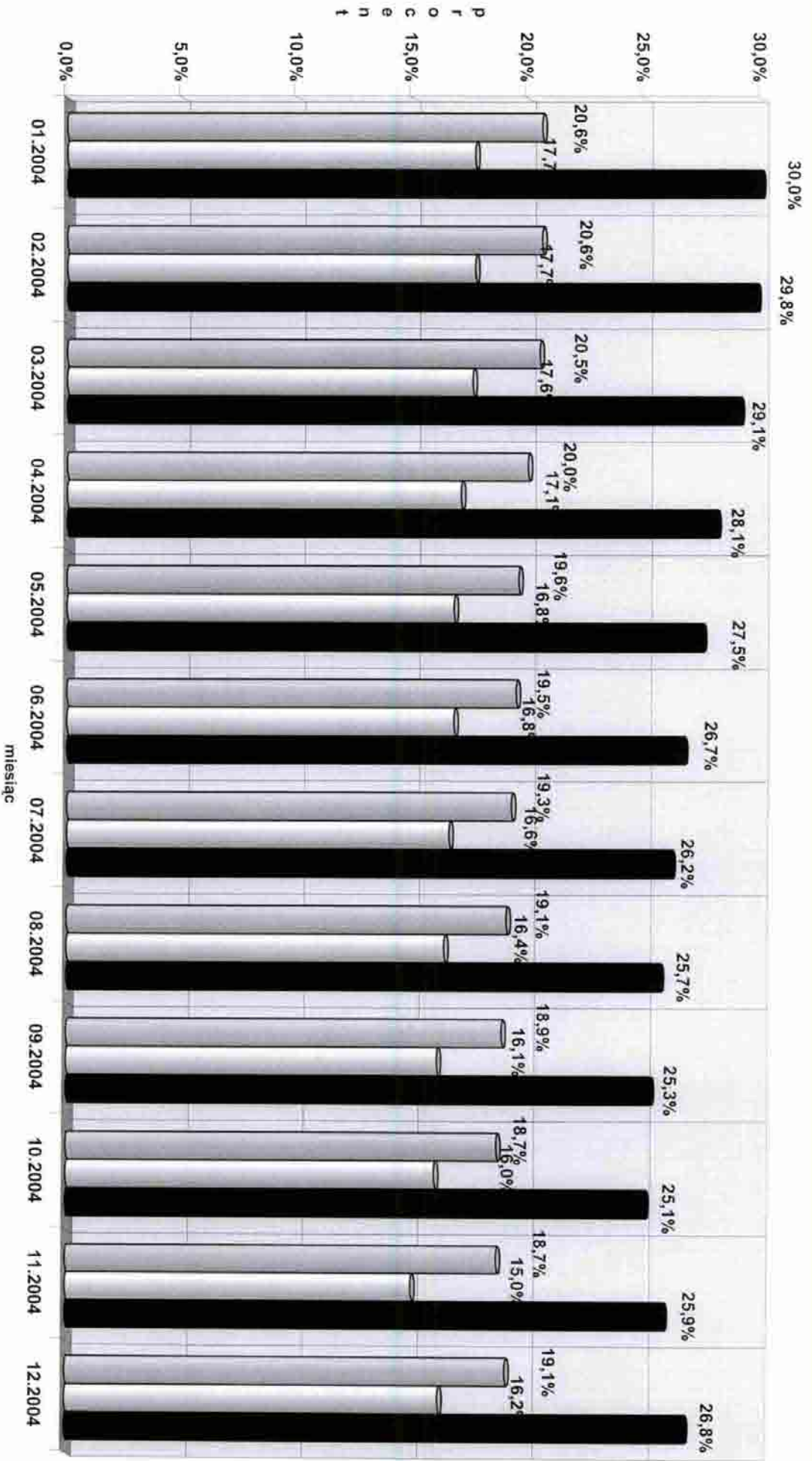
Okresy	Bezrobotni ogółem	Kobiety	Bezrobotni z prawem do zasiłku	Osoby zamieszkałe na wsi	Stopa bezrobocia - -% do aktywnych Zawodowo
Stan na koniec marca 2003	7738	4094	1451	4061	27,8
Stan na koniec czerwca 2003	7249	3914	1337	3832	26,5
Stan na koniec września 2003	6955	3765	1276	3703	25,4
Stan na koniec grudnia 2003	7258	3899	1355	3796	26,3
Stan na koniec marca 2004	7206	3924	1275	3748	29,1
Stan na koniec czerwca 2004	6399	3558	1198	3351	26,7
Stan na koniec września 2004	6093	3288	1215	3229	25,3
Stan na koniec grudnia 2004	6578	3501	1401	3490	26,8



# Liczba zarejestrowanych bezrobotnych w PUP Złotów w okresie od 31.12.2003r. do 31.12.2004r.



STOPA BEZROBOCIA  
w okresie od 01.01.2004 - 31.12.2004



- POLSKA
- ▒ WOJEWÓDZTWO WIELKOPOLSKIE
- POWIAT ZŁOTOWSKI

**BEZROBOTNI ZAREJESTROWANI W PUP W ZŁOTOWIE  
STAN NA DZIEŃ 31.12.2004 R. WG WIEKU I CZASU POZOSTAWANIA BEZ PRACY**

**Tabela 5**

Wiek W latach	Czas pozostawania bez pracy w miesiącach					Razem	
	Do 1	1 - 3	3 - 6	6 - 12	12 - 24		Pow. 24
15 - 17	0	0	0	0	0	0	0
18 - 24	254	448	331	250	185	166	1634
25 - 34	177	367	274	273	241	409	1741
35 - 44	122	244	179	233	217	424	1419
45 - 54	101	223	174	280	211	561	1550
55 - 59	12	23	22	26	32	101	216
60 i więcej	2	3	0	5	0	8	18
<b>Razem:</b>	<b>668</b>	<b>1308</b>	<b>980</b>	<b>1067</b>	<b>886</b>	<b>1669</b>	<b>6578</b>

**BEZROBOTNI WEDŁUG GRUP WIEKOWYCH  
STAN NA DZIEŃ 31 GRUDNIA 2004 r.**

**Tabela 4**

L.p.	JEDNOSTKA	Bezrobotni w wieku															
		15 - 17 lat		18-24 lat		25-34 lat		35-44 lat		45-54 lat		55-59 lat		60 i więcej			
		Ogółem	W tym Kobiet	Ogółem	W tym Kobiet	Ogółem	W tym kobiet	Ogółem	W tym Kobiet	Ogółem	W tym Kobiet	Ogółem	W tym kobiet	Ogółem			
1.	m. Złotów	0	0	361	188	383	221	287	165	385	214	51	23	3			
2.	m. i g. Jastrowie	0	0	334	182	374	188	308	147	332	161	39	11	4			
3.	m. i g. Krajenka	0	0	151	98	170	113	151	82	162	83	28	10	3			
4.	m. i g. Okonek	0	0	193	90	211	87	189	85	215	91	31	7	0			
5.	Gm. Lipka	0	0	167	87	178	101	134	72	137	67	16	6	2			
6.	Gm. Tarnówka	0	0	72	45	73	47	58	35	61	30	17	4	1			
7.	Gm. Zakrzewo	0	0	113	59	106	83	80	50	75	35	11	3	2			
8.	Gm. Złotów	0	0	243	140	246	155	212	130	183	94	23	10	3			
	P o w i a t:	0	0	1634	889	1741	997	1419	766	1550	775	216	74	18			

**BEZROBOTNI WEDŁUG POZIOMÓW WYKSZTAŁCENIA  
STAN NA DZIEŃ 31 GRUDNIA 2004 r.**

**Tabela 3**

L.P.	JEDNOSTKA	BEZROBOTNI Z WYKSZTAŁCENIEM:											
		Wyższym		Policealnym i średnim zawodowym		Średnim ogólnokształcącym		Zasadniczym zawodowym		Gimnazjalnym i niższym			
		Ogółem	W tym kobiet	Ogółem	w tym kobiet	Ogółem	w tym kobiet	Ogółem	W tym kobiet	ogółem	W tym Kobiet		
1.	m. Złotów	71	30	407	265	74	56	441	211	472	246		
2.	m. i g. Jastrowie	28	23	353	220	32	26	467	170	512	248		
3.	m. i g. Krajenka	20	11	188	139	18	13	219	109	220	114		
4.	m. i g. Okonek	9	7	169	106	24	15	260	77	377	155		
5.	Gm. Lipka	10	7	118	84	9	7	229	100	268	135		
6.	Gm. Tarnówka	8	4	63	45	3	1	86	48	122	63		
7.	Gm. Zakrzewo	6	3	83	80	9	9	151	71	138	77		
8.	Gm. Złotów	8	5	151	112	20	16	318	175	417	219		
	P O W I A T:	160	90	1532	1051	189	143	2171	961	2526	1256		